

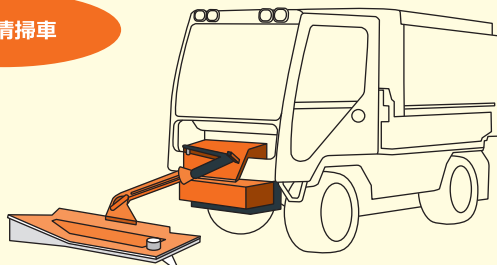
LADDOG

さまざまなアタッチメントを備えた多機能車

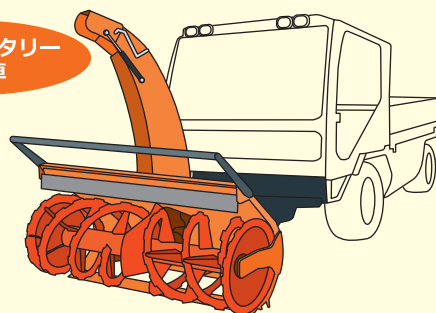


ラドック車の基本シャーシー

草刈清掃車



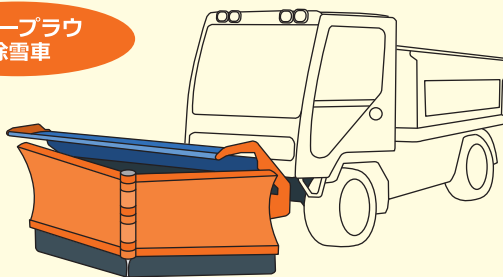
スノーロータリー
除雪車



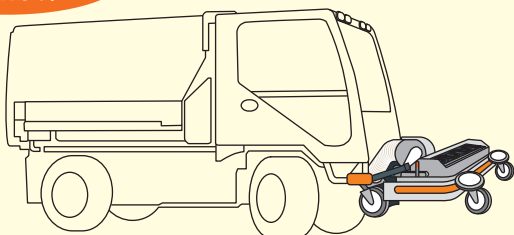
スイーパー
(道路清掃車)



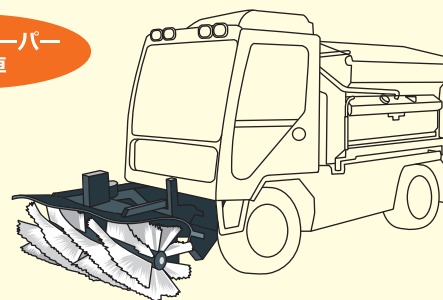
スノープラウ
除雪車



ターボクリーナー
(道路洗浄車)



スノースイーパー
除雪車



ドイツ・ラドック車は、小型で堅牢なシャーシーに
さまざまなアタッチメントを装着でき、四季を通して活躍します。

スィーパー（道路清掃車）

- 回転するブラシで草を刈り取り、落葉、砂利、堆積土などを掻き集め後部タンクに吸引回収する道路清掃車
- ブラシの交換は可能で、路面状況に応じた作業ができます。
- 作業中に粉塵が飛散しないよう回転するブラシに、タンクからの水を噴射しながら進みます。
- 回収したものは、所定の場所でタンクをダンプアップし、簡単に排出できます。
- 日本の除染現場では、人手に頼っていた草刈作業を機械化でき、その効率を評価され、多くの現場で活躍しています。



ドイツの朝の作業風景



排出時のダンプアップ



交換用回転ブラシ



日本の除染現場での道路清掃車



除染区域の草刈の様子

ターボクリーナー（道路洗浄車）

- 路面に高圧洗浄水を噴射し、洗浄水と砂、小石、泥と一緒に後部タンクに吸引・回収する道路洗浄車
- 回収したものは、所定の場所でタンクをダンプアップし、簡単に排出できます。
- 吸い込み口からタンクまでのホースは、大口径で詰まることはありません。
- 日本の除染現場では、性能と効率が評価され多くの場所で活躍しています。
(洗浄水圧力 20~25Mpa、回収率 90%以上)



ケミカルコートの表面洗浄

排出時のダンプアップ

高圧洗浄水噴射



除染現場での道路洗浄車



草刈車、高枝切車

- 草刈車は、平面であれ、斜面であれ、あらゆる所での草刈がスピーディーにできます。
- センサーの働きで障害物を避けながら作業を継続できます。
- 高枝切車は、アームが伸びる範囲までなら、垂直方向、水平方向の枝(直径 5cm 程度)を刈れます。
- これまでは人の手に頼っていた作業を、1 台のラドック車が安全且つ効率良く行なえます。



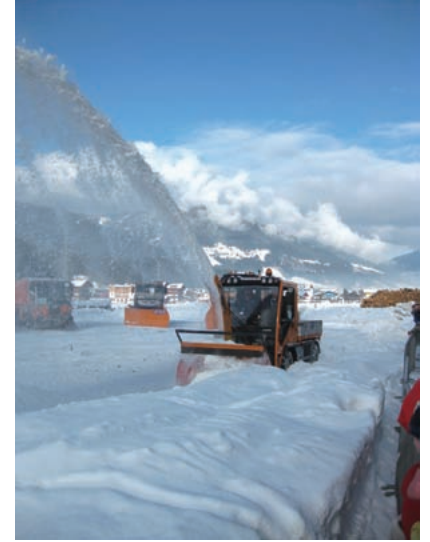
障害物を避けて作業ができる草刈車



垣根などの側面や上部を刈り取る高枝切車

スノーロータリー除雪車

- 深い積雪でも強靱なシャーシーにスノーロータリーを装着したラドック車にとって怖いものはありません。日本と同じように積雪が多いドイツやヨーロッパの国々でもその実力を認められ、活躍しております。
- 小型車両(車幅が 1.5m 程)であり、狭い所でも力強く除雪ができます。
- 視認性の良い運転席から、作業状況と安全性を確認しながら仕事ができます。
- 後部荷台には、凍結防止剤散布装置を架装でき、除雪をしながら同時に凍結防止剤の散布ができます。



凍結防止剤散布装置

スノープラウ除雪車

- 排雪板は、自由に角度を変えることができ、積雪の量や現場の状況に応じた作業ができます。
- 車両の低重心化と高出力エンジンのおかげで、スピーディーで、ダイナミックな作業ができます。
- 小型車両であり、市や町の狭い生活道路でも、ラドック車が入ってゆける道路なら除雪作業ができます。
- 後部荷台には、凍結防止剤散布装置を架装でき、除雪をしながら同時に凍結防止剤の散布ができます。



排雪板の角度は自由に設定



凍結防止剤散布装置



スノースーパー除雪車

- 高速回転するブラシで路面の雪を完全に掻き取り、除去します。
- ローターやプラウで除雪した後、更にスノースーパーを走行させ、路面に残った雪を掃き飛ばし、アイスバーンになるのを未然に防ぐことができます。
- 後部荷台には、凍結防止剤散布装置を架装でき、除雪をしながら同時に凍結防止剤の散布ができます。



LADDOG

ドイツ ラドック車

このラドック車は、ドイツをはじめヨーロッパでは、路面の清掃、草刈、冬は除雪車両として1年を通して活躍するポピュラーな車両です。

私達は、7年前ダムの工事現場用として、初めて輸入しました。

最近では、除染作業の現場に導入し、その性能と効率に高い評価を頂きました。

今後、私達、矢野口自工は、人手に頼っていた作業や、機械化できなかった作業をこのラドック車が可能にし、さまざまな場面で、活躍できる車両になることを夢見て積極的に取り組んでまいります。

私達は、車両の整備事業が主体の会社です。車両を販売するだけでなくアフターサービス体制も完備しております。是非とも、安心してご相談賜りますようお願い致します。

ラドック車 基本車両

- ラドック車は、ヨーロッパにおける最新の排ガス基準“Euro-6”に適合、日本の「ポスト新長期規制」もクリアしています。
- ラドック車は、エンジンからの動力を油圧装置を介して作業用 PTO として取り出し、各作動部分を駆動させます。
- ラドック車には、用途に応じたアタッチメントが装着でき、さまざまな作業ができます。
- ラドック車の吸引力は、強力で作業効率が大幅に向上します。
- ラドック車の名称は、車両の横幅の長さを示しています。T-1550は、横幅が1,550mmです。

ラドック車の基本車両



運転席内部

- 【操作性】ジョイスティックレバーによる運転、作業の簡易性
- 【快適性】エアコンデショナーが完備された快適性
- 【機動性】常時 4WD、4WS採用で力強く、小回り走行性
- 【視認性】4面ガラスで良好な視認性
- 【統一性】操作ボタン、ハンドル、全機能ディスプレイは理想的な配置



車両仕様

車種名	T-1550	T-1400	T1250-N
運転席横幅 (mm)	1550	1400	1250
油圧	99	99	99
総重量 (kg)	3500	2900	2500
全長 x 全幅 x 全高 (mm)	4170 x 1650 x 2160	3610 x 1524 x 2170	3610 x 1270 x 2170
最高速度	70 Km	45 Km (オプションで 62 Km)	45 Km (オプションで 62 Km)
エンジン最大出力	122 馬力 (90 KW)	101 馬力 (74 KW)	101 馬力 (74 KW)
排ガス適応基準	無段階油圧走行で“ラドックハイドロ 99”、ハイドロデファレンシャルロック付き、常時 4WD		
ブレーキ	油圧ブレーキ、機械式駐車ブレーキ、オプションでスプリングブレーキ		
ダンプアップ方式	3方向へのダンプアップ	後方リフト式ダンプアップ又は3方向へのダンプアップ	
アタッチメント取付部	ラドック式又は DIN 前部アタッチメント取付部		ラドック式瞬時交換前部アタッチメント取付部

YJK 矢野口自工株式会社
yanokuchi.com <http://www.yanokuchi.com/>

〒143-0002 東京都大田区城南島4-5-8
 本社 電話03-3799-0770 FAX036-3799-5757
 設立 1953年(昭和28年)4月
 資本金 3,900万円

本社・管理部 電話03-3799-0770 FAX03-3799-5757
 整備部 電話03-3799-5565 FAX03-3799-5483
 車両販売部 電話03-3799-5155 FAX03-3799-5154
 プラント部 電話03-3799-5861 FAX03-3799-5862
 車両レンタル部 電話03-3799-5585 FAX03-3799-5757
 中古車展示場 〒156-0054 東京都世田谷区桜丘5-35-9
 福島浜通り営業所 電話0240-25-5790 FAX0240-25-5789